



Gefle Segel Sällskap

Midssommar Regattan 2024

GSS inbjuder härmed till Midssommar Regattan 2024

Söndagen den 9 juni

Varningssignal Första Start: Kölbåt och Cruising 10:55

Varningssignal Andra Start: Jolle 11:00

Prisutdelning och Aftersail med sill och potatis c:a 16:00

**GSS bjuder på Sill och Färsipotatis !
Medtag egen dryck och andra önskade tillbehör !**

Klasser: SRS Kölbåt, SRS Jolle, SRS Cruising

SRS Cruising är en egen klass för dig som vill ta det lite lugnare och segla tillsammans med någon vän och där resultatet inte är det viktiga och istället vill njuta av en härlig dag på sjön och med lite efterföljande trevligheter efter seglingarna. SRS Cruising ingår i klassen SRS Kölbåt, men kommer även ha en egen resultatlista med priser!

Startavgifter:

SRS Kölbåt och Cruising: 100 Kr

SRS Jolle: 50 Kr

Anmälan till samtliga klasser görs senast Onsdagen 5 Juni per mail eller telefon till:

Patrik Karlsson

patric.carlzon@gmail.com

Telefon: 0706887229

Betalning görs till GSS Swish Konto: 1233907284

Efteranmälan går bra fram till 09:30 den 9 juni mot förhöjd startavgift 50 kr för samtliga klasser.

1. Regler

- ✓ Tävlingen genomförs i överensstämmelse med reglerna så som de är definierade i Kappseglingsreglerna (KSR) och med Appendix S samt SRS reglerna.
- ✓ Eventuella begränsningar av besättningens storlek i klassbåtars klassregler gäller inte.

2. Villkor för att delta

- ✓ Varje deltagande båt ska vara ansvarsförsäkrad.
- ✓ Tävlade deltar i regattan helt på egen risk. Se KSR 4, Besluta att kappsegla. Den arrangerande myndigheten accepterar inget ansvar för sak- eller personskador som någon råkat ut för i samband med eller före, under eller efter tävlingen.
- ✓ Observera att deltagande kräver ett giltigt SRS-tal antingen genom att båten, i sin konfiguration, finns upptagen och stämmer överens med båt i SRS-tabellen eller att ett giltigt SRS-måtbrev tagits ut.

3. Anmälan

- ✓ Anmälan görs till Patrik Karlsson via mejl eller telefon.

4. Registrering

- ✓ Registrering sker på tävlingsdagen vid tävlingsexpeditionen i Annexet på Huseliiharen senast 09:30.

5. Seglingsföreskrifter och Skepparmöte

- ✓ Skepparmöte 9 juni 09:45. Här finns möjlighet att ställa frågor som kommer besvaras av tävlingsledningen.

6. Tidsprogram

- ✓ Söndag 9 juni
Registrering fram till 09:30.
Skepparmöte 09:45
Första varningssignal Kölbåt 10:55
Andra varningssignal Jolle 11:00
Prisutdelning och Aftersail med sill och färsk potatis c:a 16:00

7. Genomförande

- ✓ En segling kommer att genomföras i både Kölbåt och Jolle.
- ✓ Det kommer att finnas en Cruisingklass och en Racingklass i kölbåts klassen. Cruisingklassen kommer att segla samma bana men har en egen resultatlista.

8. Kappseglingsområde

- ✓ Se banbeskrivningar

9. Banan

- ✓ Banskiss och banbeskrivning se länge ner i inbjudan

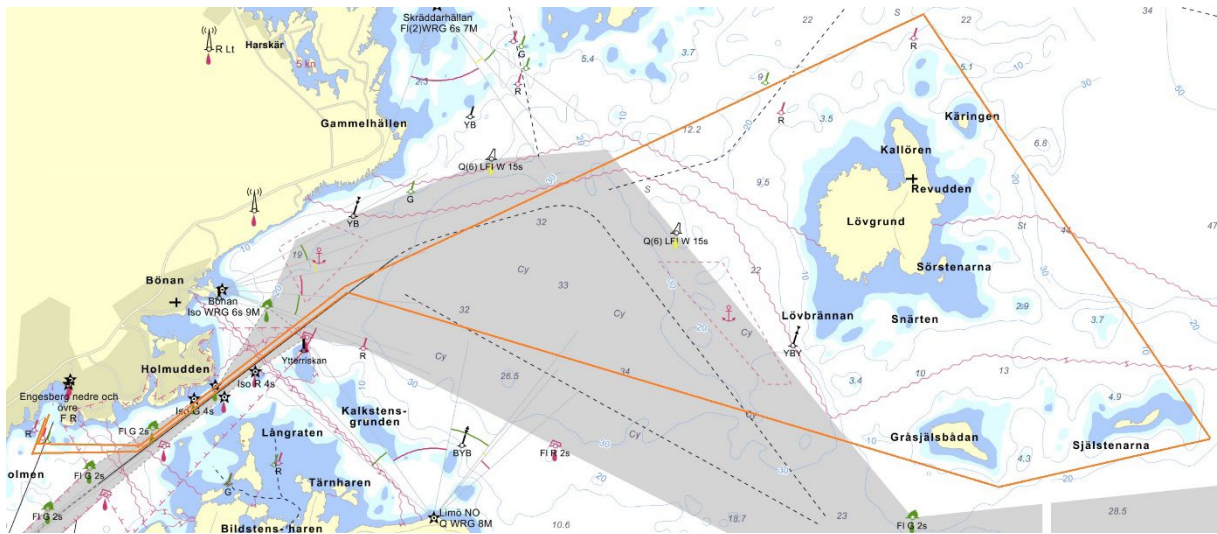
10. Resultatberäkning

- ✓ Resultatet beräknas enligt SRS där kortast korrigerad tid vinner.

11. Priser

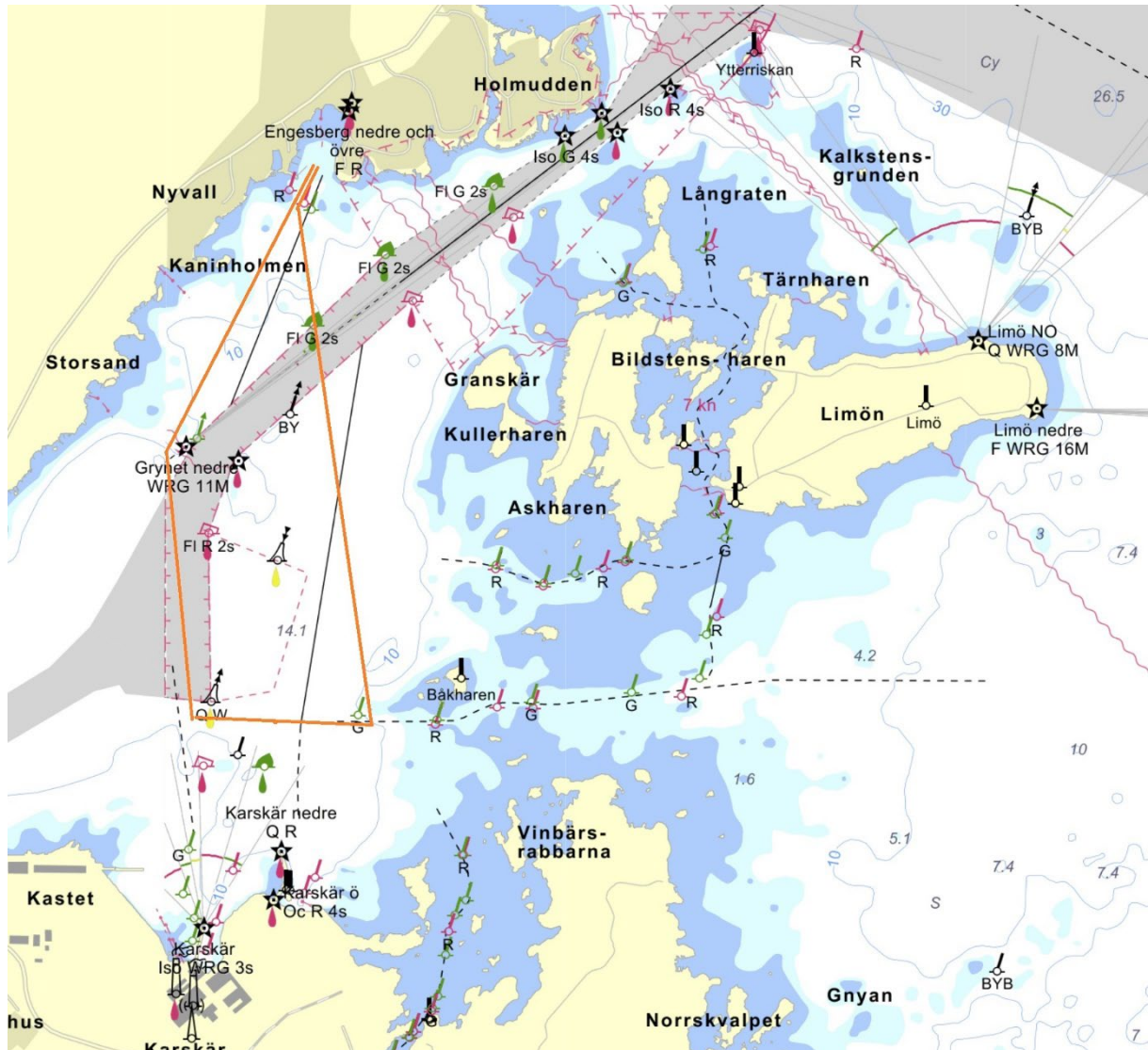
- ✓ Placeringspriser för 1:an, 2:an och 3:an i respektive klass.
Ett utlottnings pris kommer också att delas ut.

Banbeskrivning SRS Kölbåt och SRS Cruising:



1. Start mellan piren GSS hamnområde och utlagd boj
2. Passera mellan grön och röd prick
3. Sedan prickfritt genom Holmsund rännan fram till Ytter riskan som rundas om styrbord
4. Sedan fri väg ner och runda Gråsjälsbådan och Sjalstenarna som rundas om babord
5. Därefter fri väg upp till Käringen som rundas om babord
6. Runda röd prick nordväst om Käringen om babord
7. Passera mellan röd och Grön prick nord väst om Lövgrund
8. Därefter prickfritt genom Holmsundsrännan
9. Passera mellan röd och grön prick i inloppet till GSS hamnområde
10. Målgång mellan piren och utlagd boj

Banbeskrivning SRS Jolle:



1. Start mellan piren GSS hamnområde och utlagd boj
2. Runda Grynet om babord
3. Runda Gul lysboj om babord syd om Grynet
4. Runda första gröna prick om babord som ligger strax syd om Båkharen
5. Därefter fri väg och passering mellan röd och grön prick i GSS hamnområde
6. Målgång mellan piren och utlagd boj